



Lurnea High School | On-Site Learning Program – Term 2 2020

PROGRAM UPDATE | MAY 20 | 2020

We are very excited about the return to school fulltime for all of our students from next week. We have been working very hard to ensure that our learning spaces are safe for students and staff alike.

Bringing several hundred students back on the same day will require careful planning and the cooperation of all involved. Please take the time to read carefully the notes below so that you and your children can be assured of a smooth transition back to school. Home Rooms for the Junior School will be allocated on Monday morning and students will have this as their primary learning space for the remainder of the term.



Monday 9am – 2.30pm	Year 7 To The Hub
	Year 8 MPC
Monday bell times will stay this way for all of Term 2.	Year 9 Library
	Year 10 Canteen
	Support A Block
	IEC IEC Library



Tuesday - Friday 8.45am – 3pm	Classes as normal but students will remain in their allocated home rooms and the teachers will travel to them.
	Tech/Art/Music classes will run in the specialist classrooms and Electives for Year 9&10 will resume.



Years 11 & 12

Years 11 & 12 have been following their normal class timetables. **The bell times for Monday will be 9am – 2.30pm for the remainder of Term 2. All other days are 8.45am – 3pm.**

Classes continue as normal per the current timetables for these grades.

Students will move between classes with some minor adjustment to rooming to accommodate the Junior School in Home Rooms.

Year 12 Only

On Wednesday's students studying subject with an project due (D&T, ITT, Music, Society & Culture, Visual Arts) will be given an additional two hours access from 1pm – 2pm to the specialist rooms to complete their projects and research tasks. Their class teacher will provide more information.



To be successful we need to ensure that when we are on-site learning together that we are following the guidelines about keeping safe. That means there will be restricted movement around the school for the Junior grades. Senior students will move from class to class but other students will have a dedicated Home Room.

Lunch breaks are different and will held in the passive playground areas. The rule to follow is – if we cannot do something in the community we cannot do it at school. For example – if we cannot meet our friends at the park for a game of basketball then we cannot do it at school.

The school has loaned a significant number of devices to families. These devices need to come back on Monday May 25 at the latest as they will be needed in the classrooms. Deposit refunds will be arranged with each family.

We also have additional contact numbers for each year group should the school line be busy:




Yr 7: 0488 732 703	Yr 9: 0488 732 740	Yr 11/12: 0488 732 978
Yr 8: 0488 733 512	Yr 10: 0488 733 555	Miss May: 0434439479

These numbers are the same as the previous contacts used during the isolation period.

 Website:
lurnea-h.schools.nsw.gov.au

 Contact:
9602 5704

 Email:
lurnea-h.school@det.nsw.edu.au



ثانوية لورنيا – برنامج التعلم داخل المدرسة | الفصل الثاني 2020

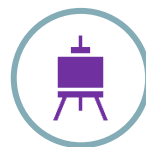
2020 | 20 مايو | تحديث البرنامج

نحن متحمسون للغاية للعودة إلى المدرسة بدوام كامل لجميع طلابنا من الأسبوع المقبل. لقد عملنا بجد لضمان أن مساحات التعلم لدينا آمنة للطلاب والموظفين على حد سواء.

تتطلب إعادة مئات من الطلاب في نفس اليوم تخطيطاً دقيقاً وتعاوناً من جميع المعنيين. يرجى أخذ الوقت الكافي لقراءة الملاحظات أدناه بعناية بحيث يمكنك أنت وأولادك التأكد من الانتقال السلس إلى المدرسة. سيتم تخصيص صفوف للطلاب الصغار في المدرسة صباح يوم الاثنين وسيحصل الطلاب على هذه المساحة الأساسية للتعلم خلال الفترة المتبقية من الفصل الدراسي الثاني.



الإثنين 9am – 2.30pm	السنة 7 To The Hub
	السنة 8 MPC
ستبقى أوقات جرس المدرسة يوم الاثنين على هذا النحو	السنة 9 Library
للفصل 2	السنة 10 Canteen
	قسم المساعدات A Block
	قسم تعلم اللغة IEC Library



الجمعة - الثلاثاء 8.45am – 3pm	الصفوف العادية سيبقى الطلاب في الصفوف المخصصة لهم، سيتنقل الأساتذة إليهم
	ستبدأ فصول التكنولوجيا / الفن / الموسيقى في الفصول الدراسية المخصصة لهم وسيتم استئناف المواد الاختيارية للعامين 9 و 10



السنة 11 و 12

يتبع الصف 11 و 12 جداول المواعيد العادية للصف. ستكون أوقات الجرس ليوم الإثنين 9 صباحًا - 2.30 مساءً للفترة المتبقية من الفصل 2. جميع الأيام الأخرى هي 8.45 صباحًا - 3 مساءً

تستمر الفصول كالمعتاد وفقًا للجدول المدرسية الحالية لهذه الصفوف

سينتقل الطلاب بين الفصول الدراسية مع بعض التعديلات الطفيفة
للغرف لاستيعاب الطلاب الأصغر سنًا في الصفوف داخل المدرسة .

فقط للسنة 12

يوم الأربعاء ، سيتم منح الطلاب الذين يدرسون موضوعًا

مع مشروع يستحق التقديم كالموسيقى والاجتماع و

الثقافة والفنون، سيمنحوا وقتًا إضافيًا لمدة ساعتين (D & T و ITT)
من الساعة 1 ظهرًا حتى 2 ظهرًا في الغرف المتخصصة لإكمال
مشاريعهم ومهامهم البحثية. سيقدم معلم الصف المزيد من المعلومات .



لتحقيق النجاح ، نحتاج إلى التأكد من أننا عندما نتعلم في المدرسة معًا ، فإننا نتبع الإرشادات حول الحفاظ على الأمان. وهذا يعني أنه ستكون هناك حركة مقيدة حول للصغار داخل المدرسة

سينتقل الطلاب الكبار من فصل إلى آخر ولكن سيكون لدى الطلاب الآخرين غرفة مخصصة

استراحات غداء مختلفة وسوف تكون في الملاعب المدرسية. القاعدة التي يجب اتباعها هي - إذا لم نتمكن من القيام بشيء ما في المجتمع فلا يمكننا القيام بذلك في المدرسة. على سبيل المثال - إذا لم نتمكن من مقابلة أصدقائنا في الحديقة لممارسة لعبة كرة السلة ، فلا يمكننا القيام بذلك في المدرسة

قامت المدرسة بإعارة عدد كبير من الأجهزة الكمبيوتر للعائلات. يجب أن تعود هذه الأجهزة يوم الاثنين 25 مايو على أقصى تقدير حيث ستكون هناك حاجة إليها في الفصول الدراسية. سيتم ترتيب استرداد المبلغ المدفوع مع كل أسرة.

لدينا أيضًا أرقام اتصال إضافية لكل الصفوف إذا كان خط المدرسة مشغولًا

Yr 7 0488 732 703	Yr 9 0488 732 740	Yr 11/12 0488 732 978
Yr 8 0488 733 512	Yr 10 0488 733 555	مي جوني 0434439479



هذه الأرقام هي نفس أرقام الاتصال السابقة المستخدمة خلال فترة العزل

Website:
lurnea-h.schools.nsw.gov.au



Contact:
9602 5704



Email:
lurnea-h.school@det.nsw.edu.au